



# Ibexa DXP

**Eine modulare Digital Experience Platform, die Sie bei Ihrer digitalen Transformation unterstützt**

# Der Imperativ der digitalen Transformation

Digitale Transformation findet überall statt. Organisationen auf der ganzen Welt, in allen Branchen und in allen Größenordnungen befinden sich in einem Wettlauf, um den besten Weg durch den digitalen Sturm zu finden. Die Corona-Pandemie hat dies zu einer entscheidenden Strategie gemacht, wie Gartner\* bestätigt: "COVID-19 hat digitale Initiativen zu digitalen Imperativen gemacht".

B2B-Hersteller und -Großhändler stehen vor der Notwendigkeit, die Art und Weise, wie sie mit ihren Kunden und Lieferanten zusammenarbeiten, neu zu erfinden; traditionelle Dienstleister aller Art - Berater, Buchhalter, Gesundheitsexperten - müssen ihre Dienstleistungen digitalisieren; Verlage und Medien verlagern ihr Angebot ins Internet; Banken und Versicherungen geben den physischen Point-of-Sale zugunsten eines digitalen Selbstbedienungsansatzes auf, Regierungsbehörden wollen Kosteneinsparungen bei Bürgertransaktionen erzielen, indem sie ihre Dienstleistungen online übertragen. Die Liste ist endlos lang.

Mit dem Einzug in die digitale Ära stehen Organisationen überall vor gemeinsamen Herausforderungen. Mit dem richtigen Ansatz, der richtigen Planung, den richtigen Technologien und Fähigkeiten können sie diese Herausforderungen meistern und einen entscheidenden Unterschied machen. Der Schlüssel zum Erfolg ist die Auswahl einer Digital Experience Plattform mit einer starken Content Engine als Grundlage.

## Die Versprechen und Herausforderungen jeder digitalen Transformation

Für Unternehmen gibt es verschiedene Gründe zur Digitalisierung des Geschäfts.

Dazu gehören:

Wettbewerbsfähig bleiben durch Kostensenkung bei gleichzeitiger Verbesserung der operativen Effizienz dank digitaler Technologien.

Nutzung neuer Möglichkeiten durch die Digitalisierung von Geschäftsprozessen und das Ansprechen neuer Kunden.

Neue Geschäftsmodelle entdecken und einführen, die nur durch die digitale Technologie möglich sind.

Bessere Kundenerlebnisse bieten, um eine reibungslose und angenehme Kundenreise zu gewährleisten.

Unternehmen, die sich für den Status quo entscheiden, sind schlichtweg dazu bestimmt, ihren Wettbewerbsvorteil zu verlieren, bei ihren neuen Projekten zu scheitern und ihre Unternehmen schwinden und untergehen zu sehen.

## Das erfolgreiche digitale Unternehmen

Obwohl der Erfolgsweg für jedes Unternehmen unterschiedlich ist, gibt es einige wichtige Leitprinzipien, die für alle zutreffen:

### Die User Experience voranstellen

Erstellen Sie über mehrere Kanäle hinweg eine optimierte User Journey, von dem ersten Kontaktpunkt und Engagement bis zur Kaufphase. Verknüpfen Sie on- und offline Welten.

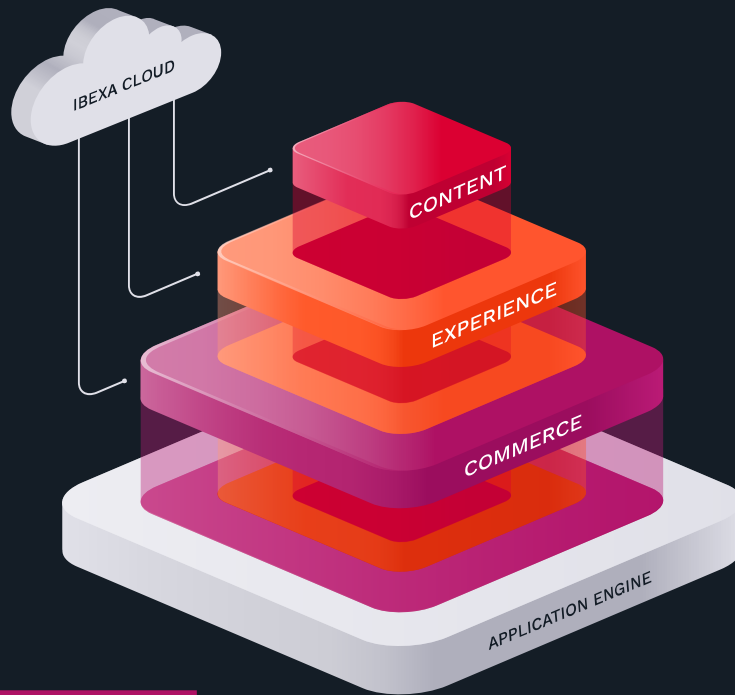
### Kontinuität und Schnelligkeit

Bleiben Sie der Konkurrenz voraus. Das Erstellen von digitalen Benutzererlebnissen ist keine einmalige Aufgabe. Es erfordert kontinuierliche Arbeit, ständiges Testen, die Verbesserung bestehender Services und die Fähigkeit, neue Produkte und Services auf den Markt zu bringen, um Ihren Wettbewerbsvorteil zu sichern.

### In der Lage sein, sich anzupassen

Über die Zeit der Markteinführung hinaus ist es entscheidend, sich an neue Bedingungen anzupassen, um dank der digitalen Wirtschaft unvorhergesehene Chancen zu nutzen.

\* Gartner: Create Effective Messaging by Separating Internal and External Digitization as a Tech CEO by Rene Buset & Chrissy Healey. Published 13 August 2020



## Ibexa DXP

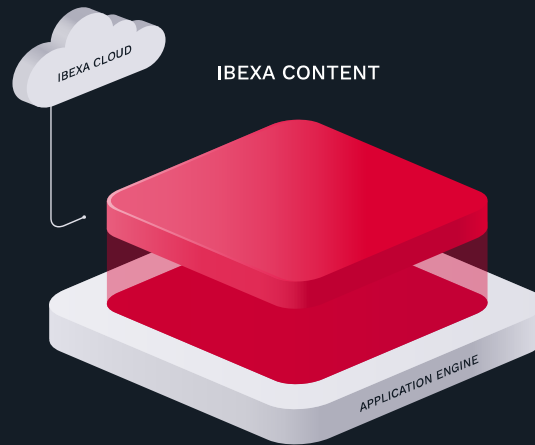
Eine modulare Digital Experience Platform, die Sie bei Ihrer digitalen Transformation unterstützt.

**Ibexa DXP** besteht aus:

- Ibexa Content
- Ibexa Experience
- Ibexa Commerce

**Ibexa Cloud:** Ein moderner PaaS für agile Teams, um Projekte schneller und kostengünstiger zu entwickeln und durchzuführen.

**Ibexa Platform Application Engine:** Mit der Ibexa DXP Application Engine können Sie neue Funktionen schneller als je zuvor entwerfen, erstellen und implementieren. Basierend auf Symfony bietet Ihnen das führende PHP-Entwicklungsframework ein schnelleres, agileres und leistungsfähigeres Entwicklungserlebnis.



# Ibexa Content

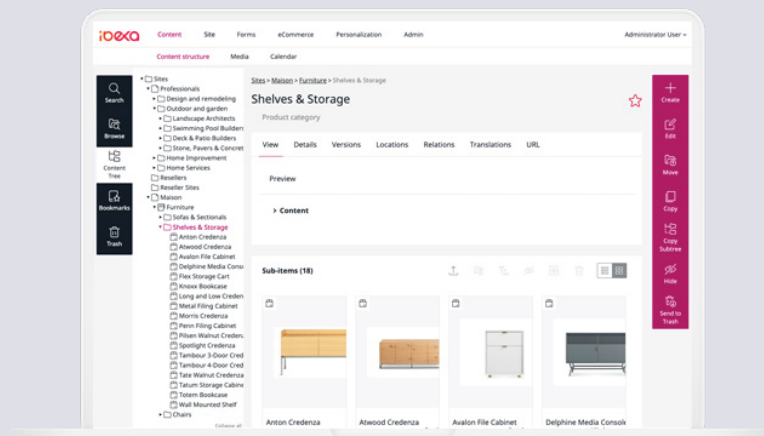
Inhalte in den Mittelpunkt der Customer Experience stellen

Ein Multichannel- und Headless Content Management System (CMS), das für Marketing, E-Commerce und Self-Service-Apps entwickelt wurde

Für Organisationen, die Content-Hubs und Content-Services als Kernkomponente ihrer digitalen Plattform und Dienste schaffen und über jeden Kanal ausspielen.

Verwalten Sie komplexe Inhaltsarchitekturen und stellen Sie diese bereit, um Ihre Marketing-, E-Commerce- oder Self-Service-Anwendungen zu unterstützen. Das Team erhält die Freiheit, weniger Zeit mit administrativen oder operativen Aufgaben zu verbringen und sich auf die Bereitstellung wirkungsvoller Inhalte für bessere Ergebnisse zu konzentrieren.

Von Commerce- und Marketing-Webseiten bis hin zu mobilen Anwendungen, IoT-Geräten und vielem mehr - Sie können gezielte Kampagnen und personalisierte Inhalte einfach strukturieren und über alle Ihre digitalen Kanäle und innerhalb jeder Phase der Customer Journey ausspielen.



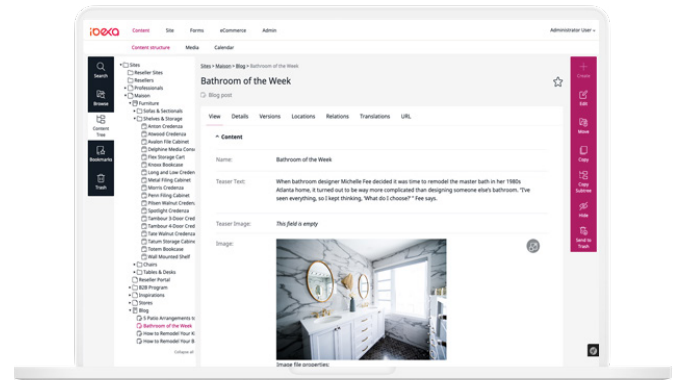
# Wichtige Funktionen

Unterstützung universeller Content-Typen

## Alle Arten von Inhalten auf einheitliche Art und Weise verwalten

Produktinformationen und -spezifikationen, Content-Marketing, Markeninhalte, Rich Media und digitale Assets, redaktionelle Beiträge, rechtliche und technische Dokumentationen und mehr. Sie können all Ihre Inhalte in einem einheitlichen, strukturierten und sicheren Content Repository verwalten.

- Marketing-Inhalte
- Produktinformationen & Katalog
- Redaktionelle Inhalte
- Rechtliche und technische Dokumentation
- Strukturierte Inhalte
- Komponenteninhalte



Teamproduktivität

## Für eine effiziente Zusammenarbeit an Inhalten

Die Content-Produktion ist gewöhnlich eine Teamleistung. Ibexa Content ermöglicht es mehreren Teams, über verschiedene Arten von Inhalten und Speicherorten hinweg effektiv zusammenzuarbeiten. Hervorragend geeignet für die Erstellung und Verwaltung lokalisierter und globaler Inhalte und die teamübergreifende Zusammenarbeit.

- Quick Review
- Versionskontrolle und -vergleich
- Inhaltskalender
- Produktions-Workflow
- Granulare individuelle Benutzerberechtigungen zur Zugriffsverwaltung, Bearbeitung und Veröffentlichung

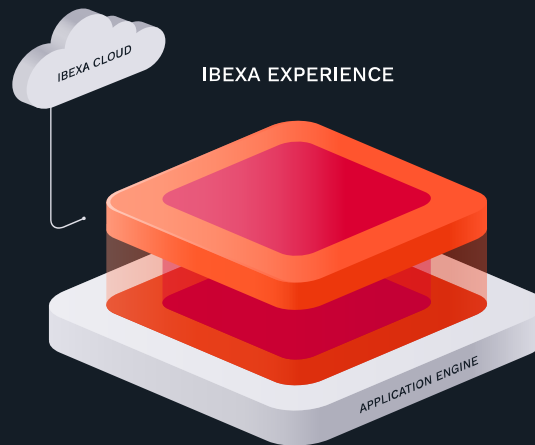
API-gesteuertes Headless-CMS

## Headless-Ansatz für kanalübergreifendes Content Management

Die Content Engine verwendet eine entkoppelte, Headless-Architektur für die reibungslose Bereitstellung von Inhalten über mehrere Kanäle. Die strukturierten Inhalte können remote entweder über REST- oder GraphQL-APIs abgerufen werden. Diese können von jeder Front-End-Umgebung verwendet werden, von REACT- und JamStack-Anwendungen bis hin zu IoT-Geräten und mehr.

- Entkoppelte Inhaltsdarstellung
- Integration eines beliebigen Front-End-Frameworks (Jamstack, Gatsby, etc...)
- Digital Signage, IoT, interaktives Fernsehen
- Sprache zu Text & Text zu Sprache
- Integration nativer und geschäftlicher Anwendungen





# Ibexa Experience

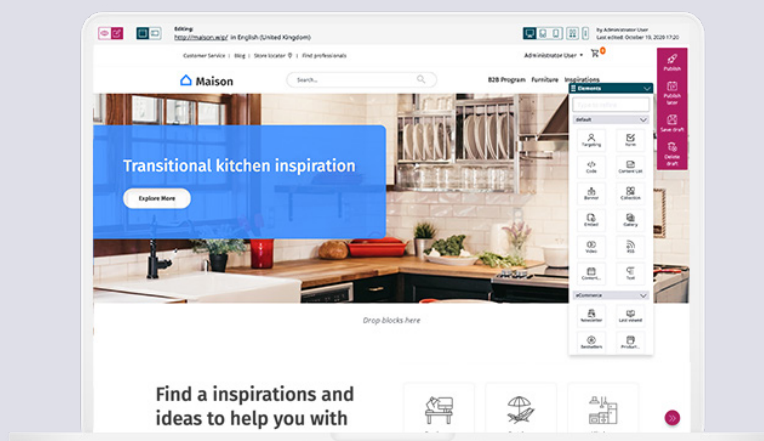
Unvergessliche Kundenerlebnisse kreieren

Eine moderne modulare Digital Experience Platform (DXP) zum Aufbau herausragender Kundenerlebnisse

Für kundenorientierte Unternehmen und Organisationen, die über die Verwaltung von Inhalten und die Erstellung von Webseiten hinausgehen, aber für ihre Kunden und Partner reibungslose, unvergessliche Erlebnisse schaffen wollen.

Mit Ibexa Experience können Sie diese unvergesslichen Erlebnisse mit Schnelligkeit und Agilität aufbauen. Geschäfts- und Marketingteams sind in der Lage, diese Erlebnisse über den gesamten Kundenlebenszyklus hinweg zu gestalten und die Customer Journeys zu gestalten.

Von markenübergreifenden und lokalisierten Webseiten bis hin zu einmaligen Micro- oder Event-Sites sowie neu entstehenden digitalen Kanälen wie Bots, Wearables oder In-Store-Kiosks, gehen Sie vom Konzept bis zur Ausführung so reibungslos wie möglich vor. Mit Ibexa Experience ist es für Marketing-Teams einfach, schnell und ohne IT-Unterstützung unvergessliche Erlebnisse zu schaffen.



# Wichtige Funktionen

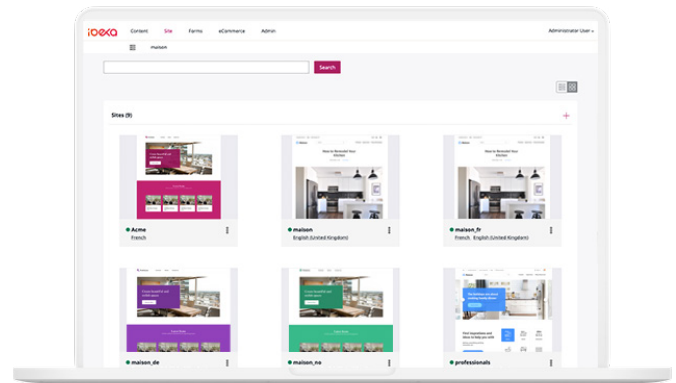
## Site Factory

### Ansprechende Webseiten & Kampagnen in kürzester Zeit erstellen

Microsites, Sub-Domains und Webseiten mit mehreren Marken erstellen und verwalten.

Mit nur wenigen Klicks können Sie mit der Site Factory und dem Site Blueprint neue Webseiten erstellen. So lässt sich die Verwaltung neuer Kampagnenseiten, mehrerer Marken und lokalisierter Webinhalte durch das Marketingteam vereinfachen.

- Einfache Webseiten-Templates
- Inhalte und Funktionalitäten lassen sich über mehrere Webseiten hinweg wiederverwenden
- Übersetzungen können über verschiedene Webseiten verwaltet werden
- Unbegrenzte Site-Domains



## KI-basierte Personalisierung

### Jeden Kunden wie einen VIP behandeln

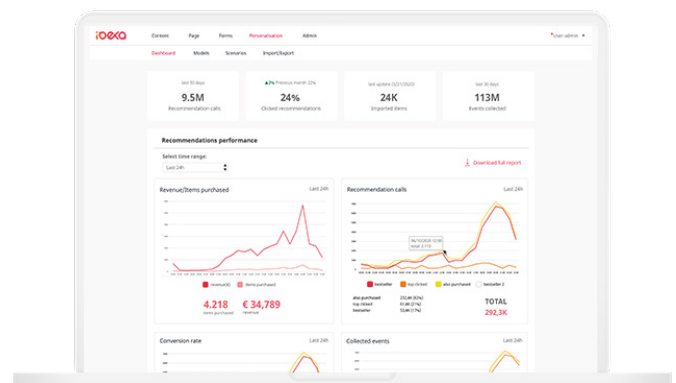
Um einzigartige Kundenerlebnisse zu schaffen, geht es um mehr als nur die Bereitstellung großartiger Inhalte. Keine einzige Customer Journey gleicht der anderen. Jeder Kunde besitzt andere Interessen, Vorlieben und Bedürfnisse. Als relevantes Unternehmen müssen Sie in der Lage sein, die richtigen Inhalte zur richtigen Zeit über den entsprechenden Kanal oder an das entsprechende Gerät auszuspielen.

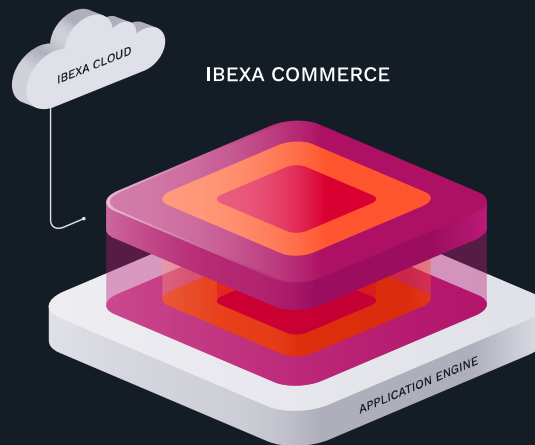
## SEO und Digital Marketing

### Digitale Marketing-Leistung steigern

SEO- und Social-Media-Inhaltsstrategie in großem Maßstab auf allen Webseiten schnell und einfach implementieren. SEO-Metadaten und Social-Media-Bilder können automatisch zusammen mit semantischen Daten generiert werden. Darüber hinaus profitieren Sie von erweiterten Verwaltungsfunktionen zur weiteren Anpassung der SEO-Daten, auch für lokale Sprachversionen.

- SEO-Optimierung für mehrere Webseiten und Sprachen
- Dashboard zur Verwaltung der URL-Umleitung
- Social-Media-Kanäle lassen sich für die gemeinsame Nutzung von Inhalten verbinden





# Ibexa Commerce

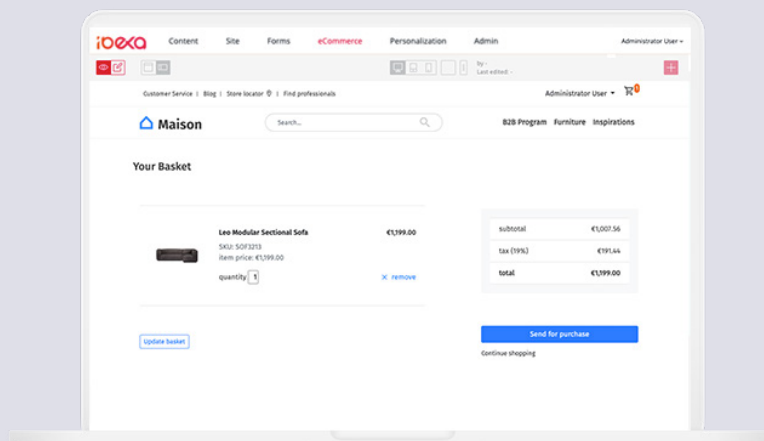
Unternehmen mit erlebnisorientiertem Commerce transformieren

Eine handelsfertige B2B-DXP, die Ihr Unternehmen vom Bekanntheitsgrad bis zum Kauf und darüber hinaus digitalisiert

Für Unternehmen, die die Art und Weise des Verkaufens verändern müssen und ihre Geschäfte online abwickeln wollen, einschließlich der Digitalisierung und Automatisierung der Geschäftstransaktionen.

Innerhalb eines digitalen Marktplatzes mit zahllosen Möglichkeiten ist die Erfahrung, wie Unternehmen und Käufer einkaufen, genauso relevant wie das, was sie kaufen. Deshalb ist es so wichtig, sich nicht nur auf eine eigenständige Handelsplattform zu verlassen, sondern auch auf eine B2B-Commerce-fähige DXP.

E-Commerce-Kanäle versetzen Unternehmen in die Lage, ihre digitale Transformationsstrategie umzusetzen, indem sie bestehende B2B-Vertriebskanäle mit komplexer Verkaufsbeschaffung und Budgetverwaltung ausbauen, optimieren und neue digitale Erlösmodelle erschließen.



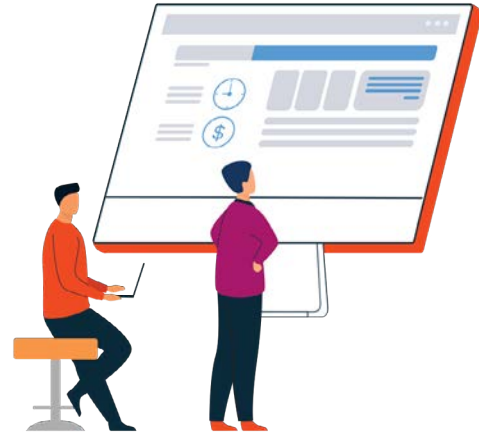


# Wichtige Funktionen

## B2B-Geschäftstransaktionen digitalisieren und optimieren

Die Plattform von Ibexa wurde speziell für die Bedürfnisse von B2B-Unternehmen entwickelt, die ihr Geschäft transformieren möchten. Sie erfüllt alle Bedürfnisse und Anforderungen, die durch den digitalen B2B-Handel entstehen:

- B2B und B2C lassen sich unter einer einheitlichen Plattform vereinen
- D2C unterstützen - Direct to Customer (ob Verbraucher oder Unternehmen)
- Partnern, Distributoren und Wiederverkäufern können mit digitalen Handelsmöglichkeiten ausgestattet werden
- Multi-Brand und Multi-Channel Möglichkeiten des digitalen Handels können genutzt werden



## Inhaltsgesteuerter E-Commerce

Schaffen Sie ein Käuferlebnis, das Sie von Ihren Mitbewerbern abhebt, und liefern Sie in jeder Phase Ihres Kaufzyklus einzigartige Erlebnisse mit den Inhalten. Mit einem einzigen System zur Erstellung von redaktionellen und Produktmarketinginhalten sowie angereicherten Produktkatalogen können Sie Ihre digitalen Marketing- und strategischen E-Commerce-Prozesse optimieren.

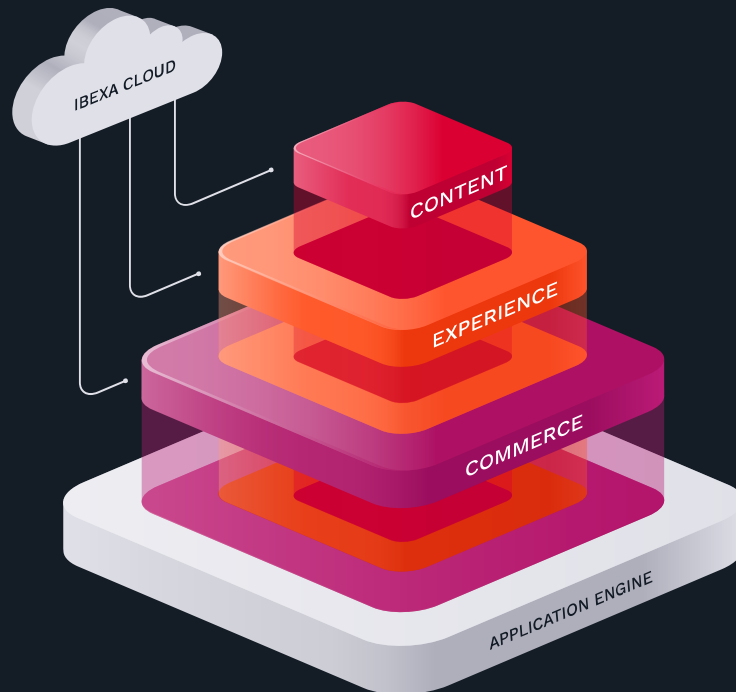
- Einheitliche Sucherfahrung über alle Inhalte und Produktkataloge
- Angereicherte Produktkataloge mit redaktionellem Inhalt, Content Marketing und mehr
- Einfache Abstimmung von Content-Marketing und E-Commerce-Performance in einer Plattform
- Conversion-KPIs mit besserem Benutzerengagement verfolgen und optimieren

## Die Anforderungen moderner Geschäftskunden erfüllen

B2B-Verkaufsmodelle kommen mit spezifischen Anforderungen, die über B2C-Workflows hinausgehen, einher. Dabei variieren die Einkaufsszenarien auch von Branche zu Branche oder sogar von Region zu Region. Mit Ibexa DXP können Sie die Anforderungen des modernen B2B-Handels und der Beschaffung bewältigen.

- Unterstützung benutzerdefinierter Bestelllistenvorlagen
- Segmentierte oder personalisierte Preisgestaltung
- Multi-Brand-, Multi-Kanal- und Multi-Shop-E-Commerce
- Unterstützung der Benutzerverwaltung für verschiedene Einkaufsrollen und -berechtigungen innerhalb von Einkaufsorganisationen
- Benutzerdefinierte Kaufreisen für unterschiedliche Benutzerberechtigungen innerhalb einer Kundenorganisation





# Ibexa Cloud

Aufbau, Ausführung und Skalierung Ihres Ibexa DXP-Projekts

Ein moderner Platform-as-a-Service (PaaS) für agile Teams, um Projekte schneller und kostengünstiger zu entwickeln und durchzuführen

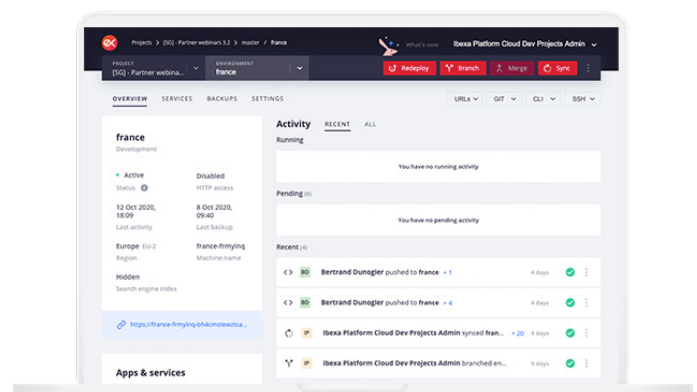
## Digitale Projekte durch kontinuierliche Entwicklung beschleunigen

Ibexa Cloud ist eine End-to-End-Cloud-Hosting-Plattform für Ihre Ibexa DXP-Software für effizientere Prozesse von der Entwicklung bis zur Produktion. Mit einer optimierten Backend-Infrastruktur und optimierten Services kann Ihr Entwicklungsteam in jeder Phase effizienter arbeiten und schneller liefern.

- Einfaches und schnelles Onboarding neuer Entwickler
- Bessere, beschleunigte Tests mit agiler Entwicklung
- Neue Funktionen können schneller in die Produktion eingeführt und Rollbacks einfach durchgeführt werden
- Entwicklungsteams werden bei innovativen Prozessen unterstützt, da sie effizienter entwickeln und iterieren können

## Fokus auf die Schaffung des Geschäftswertes

Entlasten Sie Entwickler-Ressourcen von weniger wertvollen betrieblichen Aufgaben, die für die Wartung Ihrer Back-End-Infrastruktur erforderlich sind. Ibexa Cloud wird vollständig als Service bereitgestellt, der innerhalb Ihrer Anwendungscodebasis konfiguriert und verwaltet wird.





### Anforderungen an die Hardware-Infrastruktur reduzieren

Wir kümmern uns um Ihre Hosting-Kapazität, so dass Sie keine Hardware warten müssen, sondern sofort skalieren können.



### Weniger unbedeutende Aufgaben

Steigerung der Produktivität durch Reduzierung der täglichen Funktionen zur Verwaltung von Datenbanken, Queues, Suchmaschinen und Betriebssystemen.



### Bessere Anwendungen entwickeln

Anstatt die Backend-Infrastruktur zu verwalten, können Entwicklerteams mehr Ressourcen für die Erweiterung von Geschäftsanwendungen für neue Funktionen aufwenden.

## Robuste Qualitätssicherungsprozesse tragen dazu bei, die Produktivität über die Devops-Teams hinaus zu steigern.

### Qualitätssicherung optimieren, ohne das Entwicklungsteam zu beeinträchtigen

Ibexa Cloud bietet mehr Kapazität für Test- und Entwicklungsumgebungen, um die Produktion in großem Maßstab besser replizieren zu können. Dies bedeutet eine größere Flexibilität bei der Erstellung qualitativ hochwertiger Lösungen mit verbesserten QA-Tests, und zwar schneller als je zuvor.

Steigern Sie die Produktivität für Entwickler, Produktmanager, Produkt Owner und QS-Ingenieure.

- Neue Testinstanzen können leicht gestartet werden
- Rationalisierung von Zusammenführung und Feature-Bereitstellung
- Sofortiges Klonen, CI/CD- und Github-Integration
- Testautomatisierung und automatisierte Backups



### Ausführen und Bereitstellen mit dem Cloud-Anbieter Ihrer Wahl

Als Platform-as-a-Service (PaaS)-Lösung fungiert Ibexa Cloud als Schicht zwischen dem bevorzugten öffentlichen Cloud-Service und Ihrer Anwendung. Das bedeutet, dass Sie die Kontrolle über Ihre Endbenutzer-Bereitstellung behalten, aber die Flexibilität und Skalierbarkeit der modernen Webentwicklung auf Basis der Cloud voll ausschöpfen können.



### Deploy

Unterstützung für AWS, Microsoft Azure, Google Cloud Platform, Orange oder regionale Dienste.



### Jegliche Technologie

Sie können auf Ibeta Cloud aufbauen, indem Sie Ihren bevorzugten Technologiestack verwenden, von Symfony, node.js bis Java und mehr.



### Datenschutz

Datenvorschriften mit regionalen Cloud-Optionen einhalten.



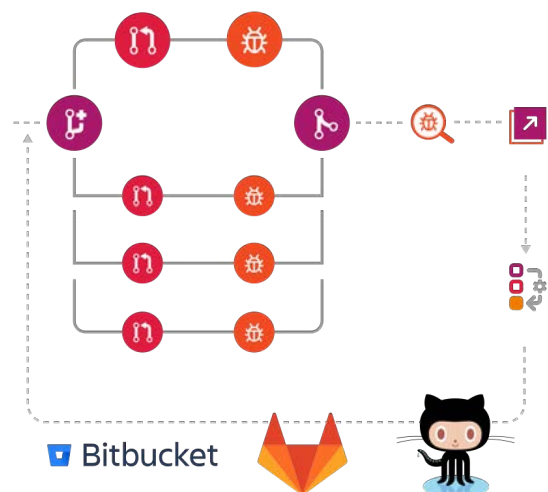
### Skalieren

Sie können Ihre Infrastrukturinvestitionen einfach mit Ihrem Wachstum steigern.

## Moderne Entwicklung mit Git-Workflows als Kernstück

Unabhängig davon, ob die Befehlszeile oder die Webschnittstelle verwendet wird, Ihre Entwickler werden die Einfachheit der Verwendung von Ibeta Cloud lieben, wobei der gesamte Entwicklungsworkflow auf der Verwendung von Git Flow basiert.

Ganz gleich, ob Ihr Team Github, Gitlab, Bitbucket oder ein anderes Tool verwendet, mit Ibeta Cloud sind Ihre Entwickler in kürzester Zeit mit Ihrem Projekt einsatzbereit.



#### Hohe Verfügbarkeit

### 99,99% Uptime

- Disaster Recovery bereit
- Auswahl von vollständig redundant, gemeinsam genutzt oder dediziert

#### Software + Infrastruktur

### Ein einziger Anbieter zur Verwaltung

- Sowohl die Software als auch die Hosting-Infrastruktur wird in einem einzigen Paket geliefert.

#### Nachgewiesene Ergebnisse

### 40%ige Steigerung der Entwicklerproduktivität

- 15% schnelleres Testen der Benutzerakzeptanz
- 20% mehr Bereitstellungen



# Schneller Entwicklungsprozess



## Git-native Entwicklung

**Integriert mit:** Bitbucket, Github, Gitlab. Sie können jeden Zweig Ihres Codes und Ihrer Infrastruktur sofort klonen

**Dienste einbinden:** Fügen Sie Dienste wie MySQL, Kafka und Elasticsearch mit einer Zeile Code hinzu

**Entwickeln Sie für jeden digitalen Kanal:** Entwickeln Sie mit fast jeder Laufzeit oder jedem Framework



## Erstellen & Testen

**Eingebautes CI/CD:** Automatisierung von Lauftests und Kompilierung von Abhängigkeiten für eine schnellere Produktion

**Erweitern:** Webhooks zur einfachen Integration in jeden Arbeitsablauf

**Versionierung:** deklarative Infrastruktur mit Versionierung analog zu Ihrem Code

**Maßstab:** Sofortige Inbetriebnahme neuer Testinstanzen und Hinzufügen neuer Infrastrukturkapazität



## Package

**Optimierung des Betriebs:** vollständig verwaltete Datenbanken, Queues, Vernetzung und Speicherung

**Migration:** Wechsel zwischen Service-Versionen mit einzeiliger Konfiguration

**Dienste:** gesichert und gepatcht durch Ibexa Cloud



## Optimierte Bereitstellung

**Grid-Architektur:** automatisierte Containerisierung für Ihre Anwendungen und Dienste

**Unterstützung:** zustandsbedingte oder zustandslose Apps, Worker-Prozesse

**DevOps:** Integration in Ihre aktuellen Prozesse



## Ausführung in der bevorzugten Cloud

**Multicloud-Unterstützung:** AWS, Microsoft Azure, Orange, Google Cloud Platform und regionale Partner

**Enthält:** Produktions-Cloud-Hosting sowie zusätzliche Testumgebungen

**Ausführung:** keine Änderungen zwischen Regionen und verschiedenen Clouds erforderlich



## Sicherheit & Compliance

**Datenlokalisierung:** strenge geographische Datenbeschränkungen sind verfügbar

**Dateneigentum:** Sie behalten das volle Eigentum an Ihren Kundendaten und legen fest, wo sie gespeichert werden

**Audit:** Alle Aktualisierungen Ihres Codes und Ihrer Infrastruktur sind vollständig auditierbar



## Über Ibexa

Die Digital Experience Platform (DXP) von Ibexa ermöglicht es Unternehmen, wettbewerbsfähig zu bleiben, ihre Einnahmequellen zu optimieren, neue Produkte und Dienstleistungen auf den Markt zu bringen und digitale Strategien umzusetzen. Mit der DXP von Ibexa können B2B-Unternehmen ihre Verkaufsstrategien umgestalten und reibungslose Käuferlebnisse auf nachhaltige, kostengünstige und schnelle Weise aufbauen.

Ibexa bietet Content-Erstellung, Website-Aufbau, E-Commerce und Personalisierung zusammen mit beschleunigten Entwicklungsmöglichkeiten und unterstützt Unternehmen dabei, neue Geschäfts- und Verkaufsstrategien schnell umzusetzen. Des Weiteren geht es darum für Nutzer unvergessliche Erlebnisse channel-übergreifend zu schaffen, indem Marke, Inhalt, Produktinformationen, Handel und ihre bestehenden Geschäftsprozesse vereinheitlicht werden. Mit Hilfe unserer zertifizierten, vertrauenswürdigen Partner - Digitalagenturen, Systemintegratoren und Beratungsfirmen - werden Unternehmen in ihrer digitalen Transformation voranschreiten und sich schnell an die sich ändernden Marktbedürfnisse anpassen, während sie das Kundenerlebnis stets in den Mittelpunkt ihres unternehmerischen Handelns stellen.

Tausende von Usern weltweit und ein engagiertes, globales Partner-Ökosystem verlassen sich auf die zuverlässige und sichere DXP von Ibexa. Marken wie Crédit Agricole, Comscore, Hibu, Groupe Atlantic und Whirlpool vertrauen auf Ibexa als strategischen Partner in ihrem Geschäftsbereich. Ibexa wurde 1999 gegründet, hat seinen Hauptsitz in Oslo, Norwegen, und unterhält Niederlassungen in Deutschland, Frankreich, Großbritannien, Spanien, Polen, USA und Japan.

## Weitere Links

- [Ibexa DXP entdecken](#)
- [Eine Demo anfragen](#)
- [Zu den Success Stories](#)
- [Zum Blog](#)
- [Zu allen Ressourcen](#)
- [Einen Partner finden](#)

**Mehr erfahren? Treten Sie mit uns in Kontakt.**

[www.ibexa.co/contact](http://www.ibexa.co/contact)

©2020 Ibexa and the Ibexa logo are registered trademarks of Ibexa AS.

PRE201908